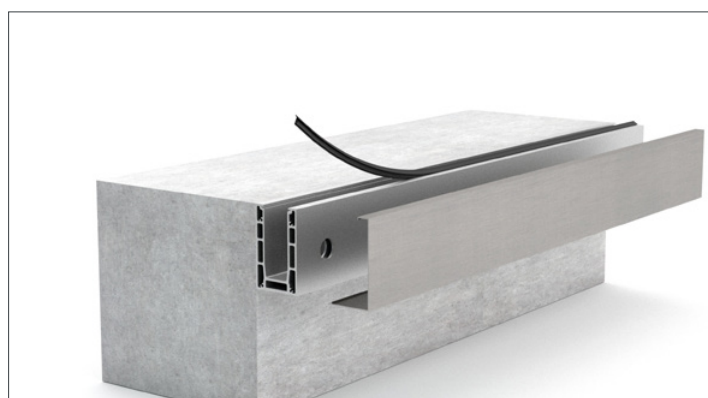


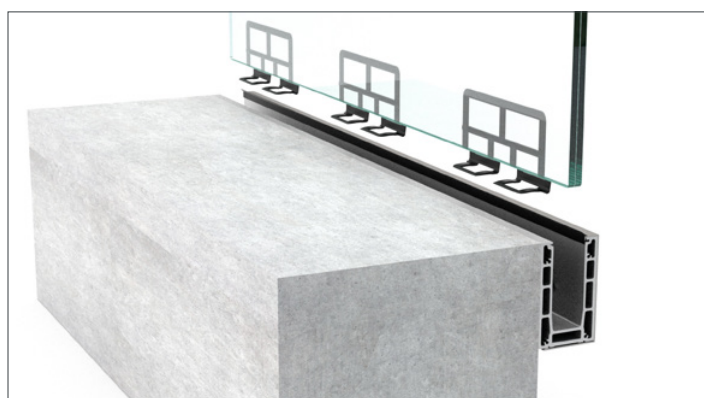
1. Bor huller, fra yderkant til 1. centerhul 40 mm. Centerhul til centerhul 259 mm. Brug lim og gevindstang eller evt. fast anker, brug altid godkendt fæstning materiale.



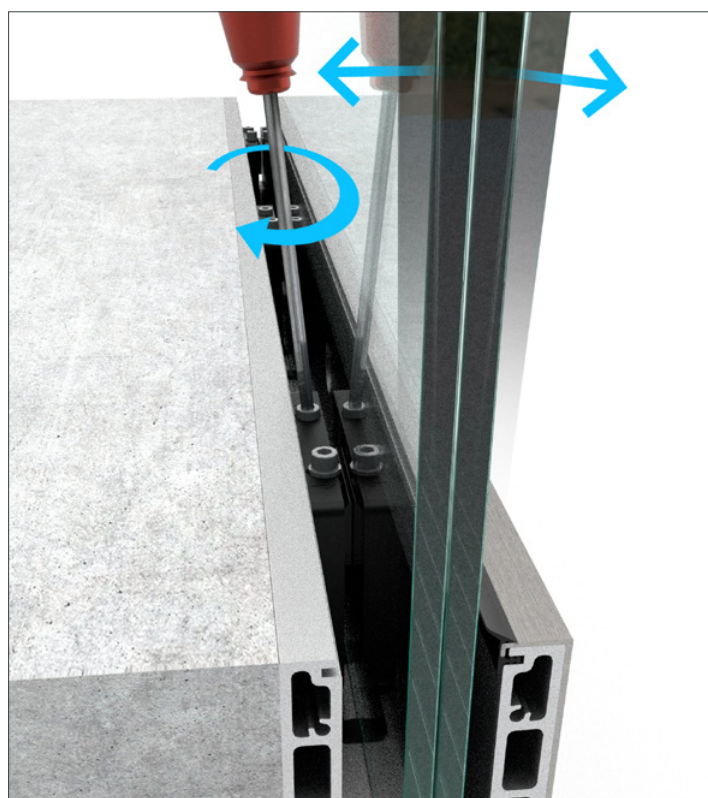
2. Placere skinne og spænd den fast.



3. Klik afslutningskappen på og monter front gummi.



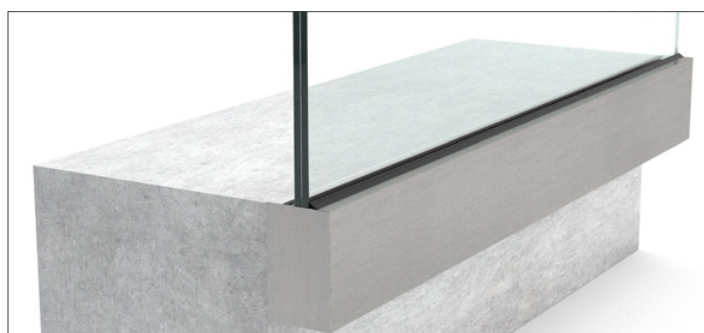
4. Placere plastvinkler derefter løft glas på plads, 3 pr. mtr.



6. Justering af glas: For at opnå perfekt placering af glas, spænd først glasset ud i den yderste position, væk fra dig selv og spænd derefter på den anden skrue, til glasset står i den ønskede position. Der er angivet retning på justeringsblokken, som viser hvilken skrue, der gør hvad.



5. Sæt justeringsblokkene på indersiden af glasset (3 pr. mtr.). Centreres ud fra plastvinkel og presses i bund så den falder i hak med plastvinklen. Juster og fastspænd glasset. Pres det sidste gummi på plads og afslut med at montere ende kappe.



7. Færdig enkel og elegant look.